



BEZIRKS  
VERBAND  
PFALZ

# Informationen rund um den Bezirksverband Pfalz

[www.bv-pfalz.de](http://www.bv-pfalz.de)



Inhaltsverzeichnis



## I. Der Bezirksverband Pfalz

Gebiet	Seite 3
Aufgaben	Seite 4
Einrichtungen und Beteiligungen	Seite 5
Finanzierung	Seite 6

## II. Der Bezirkstag und die Ausschüsse

Allgemeines	Seite 7
Bezirkstagswahl 2009	Seite 8
Die Mitglieder des Bezirkstags	Seite 11
Ausschüsse / Beirat für Gedenkarbeit	Seite 12

## III. Sonstige Informationen

Jugendnetzwerk des Bezirksverbands Pfalz	Seite 16
---	----------

# I. Der Bezirksverband Pfalz - Gebiet -

Das Gebiet des Bezirksverbands Pfalz umfasst

acht kreisfreien Städte:

- Frankenthal
- Kaiserslautern
- Landau
- Ludwigshafen
- Neustadt
- Pirmasens
- Speyer und
- Zweibrücken

sowie acht Landkreise:

- Bad Dürkheim
- Donnerbergkreis
- Germersheim
- Kaiserslautern
- Kusel
- Rhein-Pfalz-Kreis
- Südwestpfalz und
- Südliche Weinstraße





## I. Der Bezirksverband Pfalz - Aufgaben -

Die Aufgaben des Bezirksverbands Pfalz sind vielfältig; im Mittelpunkt seines Wirkens steht jedoch immer der Mensch. Um seine Aufgaben wahrnehmen zu können, unterhält er in der Pfalz an verschiedenen Standorten Einrichtungen aus den Bereichen Kultur, Bildung, Gesundheit, Natur und Verbraucherschutz sowie Energie. Darüber hinaus unterstützt er viele pfalzbedeutsame Initiativen und fördert das kulturelle Leben, indem er Pfalzpreise vergibt. Geordnete Finanzen bilden die Grundlage, um seine Leistungen erbringen zu können.

Der höhere Kommunalverband ist einmalig in Rheinland-Pfalz, was sich aus seiner 200-jährigen Geschichte erklärt. Er ist demokratisch legitimiert, denn alle fünf Jahre wählt die pfälzische Bevölkerung das höchste Entscheidungsgremium des Bezirksverbands Pfalz, den **Bezirkstag Pfalz** mit seinen 29 Mitgliedern.

Der Bezirksverband Pfalz kooperiert im Übrigen mit vielen Vereinigungen und Verbänden, um die Strukturen der Pfalz auf allen Ebenen zu verbessern. Als Stimme der Region trägt er zur Identitätsbildung bei und unterstützt die Entwicklung der Pfalz zu einem europäischen Kerngebiet.

## I. Der Bezirksverband Pfalz - Einrichtungen und Beteiligungen -

### Einrichtungen:

- Institut für pfälzische Geschichte und Volkskunde
- Landwirtschaftliche Untersuchungs- und Forschungsanstalt Speyer (LUFA)
- Lehr- und Versuchsanstalt für Viehhaltung, Hofgut Neumühle
- Meisterschule für Handwerker
- Pfalzakademie Lambrecht
- Pfalzbibliothek



LUFA Speyer



- Pfalzgalerie
- Pfalzinstitut für Hörsprachbehinderte
- Pfalzkrankenhaus für Psychiatrie und Neurologie
- Pfalztheater
- Tabakbausachverständiger für die Pfalz

Pfalztheater

### Beteiligungen

- Deutsches Schuhmuseum
- Dynamikum
- Gesellschaft für Bodenberatung, Laboruntersuchung und Qualitätsprüfung
- Stiftung Hambacher Schloss
- Stiftung Historisches Museum der Pfalz
- Naturpark Pfälzerwald e. V.
- Pfalzmuseum für Naturkunde
- Pfalzwerke Aktiengesellschaft
- Historama Kloster Hornbach



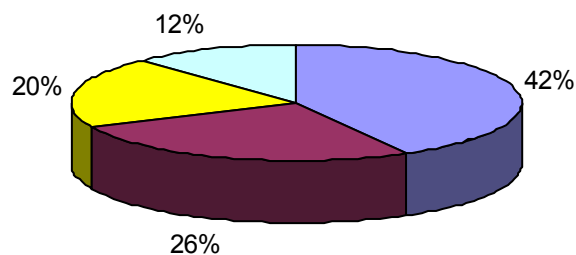
Schuhmuseum  
Hauenstein

## I. Der Bezirksverband Pfalz - Finanzierung -

**Gesamtvolumen des Haushalts:** 81,7 Mio €  
(ohne das Pfalzkllinikum für Psychiatrie und Neurologie)

### Einnahmen:

Einnahmen durch den Betrieb der Einrichtungen	42 %
Zuweisungen des Landes Rheinland-Pfalz	26 %
Umlage der pfälzischen Landkreise und kreisfreien Städte	20 %
Gewinne aus dem Pfalzwerke Aktienkapital	12 %



### Ausgaben:

Schulen	30,8 Mio €
Kultur	27,7 Mio €
Landwirtschaft	15,6 Mio €
Sonstige Bereiche	7,6 Mio €

## II. Der Bezirkstag und die Ausschüsse - Allgemeines -

Der Bezirksverband Pfalz verkörpert das Selbstverwaltungsrecht der Pfälzer. Seine Entscheidungsträger sind der Bezirkstag Pfalz und der Vorsitzende des Bezirkstags, der zusammen mit seinen beiden Stellvertretern den Bezirksvorstand bildet.

Die großen politischen Entscheidungen der kommunalen Gebietskörperschaft werden im Bezirkstag Pfalz getroffen, dessen Sitzungen normalerweise zwei mal pro Jahr stattfinden. Das Parlament wird von den Pfälzern alle fünf Jahre bei den Kommunalwahlen direkt gewählt. Die 29 ehrenamtlichen Abgeordneten des Bezirkstags Pfalz wählen aus ihrer Mitte den Bezirkstagsvorsitzenden. Ihm stehen zwei Stellvertreter zur Seite.



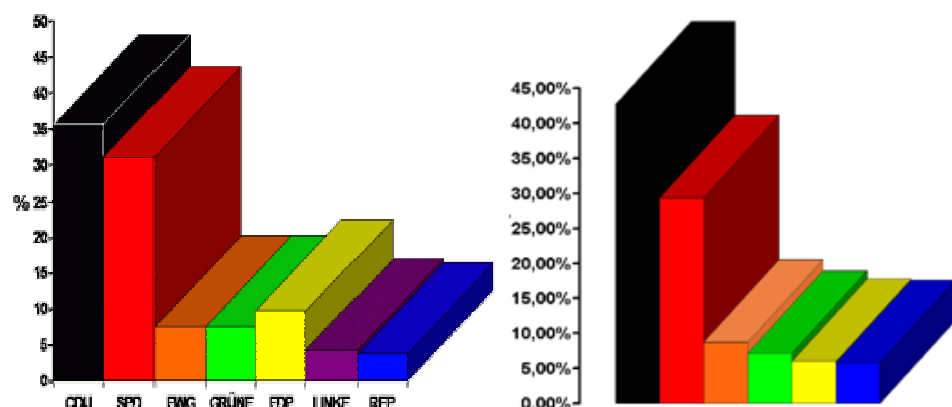
Einen Großteil der politischen Arbeit leisten außerdem die gebildeten Ausschüsse.

## II. Der Bezirkstag und die Ausschüsse - Bezirkstagswahl 2009 -

Am 7. Juni 2009 hatten alle wahlberechtigten Pfälzer anlässlich der Kommunalwahlen auch die Möglichkeit, ihr Pfälzisches Parlament, den Bezirkstag Pfalz, zu wählen. 56 % der wahlberechtigten Pfälzer machten von diesem Recht Gebrauch.

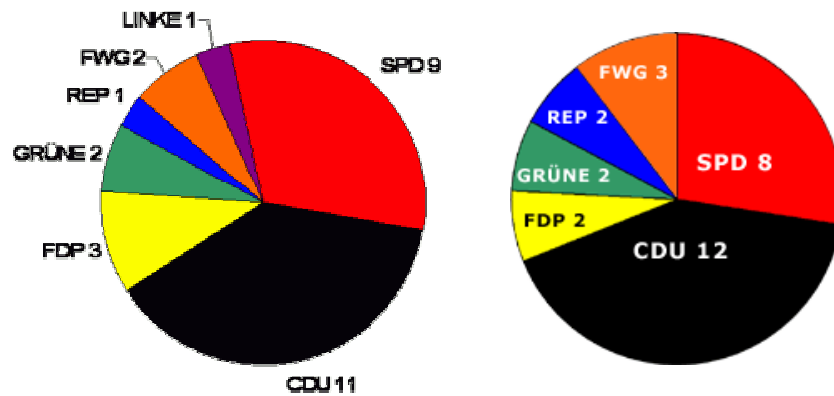
		2009	2004
Anzahl der Wahlberechtigten		1.065.628	1.061.570
Wähler		597.192	625.477
Ungültige Stimmen		20.533	23.926
Wahlbeteiligung in Prozent		56 %	58,9 %
Wahlergebnis in Stimmen	SPD	179.424	176.401
	CDU	205.581	257.252
	FDP	56.288	36.139
	FWG	44.116	53.693
	Grüne	44.059	43.320
	REP	21.935	34.746
	Linke	25.256	n.v.

Wahlergebnis in Prozent		2009	2004
	SPD	31,1%	29,3%
	CDU	35,7%	42,8%
	FDP	9,8%	6,0%
	FWG	7,7%	7,2%
	Grüne	7,6%	8,9%
	REP	3,8%	5,8%
	Linke	4,4%	n.v.



Grafik: Wahlergebnis in Prozent – 2009 und 2004

		2009	2004
Wahlergebnis in Sitzen	SPD	9	8
	CDU	11	12
	FDP	3	2
	FWG	2	3
	Grüne	2	2
	REP	1	2
	Linke	1	n.v.



Wahlergebnis in Sitzen – 2009 und 2004

## Bezirkstag Pfalz – Statistisches

Frauenanteil (2009-2014): 9 von 29 (31 %)

Durchschnittsalter (2009-2014): 56 Jahre

Junior unter den Abgeordneten: Christoph Rung (1981)

Senior unter den Abgeordneten: Heidrun Gauf (1939)

## Rechtliche Grundlagen

Die wichtigsten Regelungen für den Bezirkstag und die Ausschüsse finden sich in der Bezirksordnung (<http://www.bv-pfalz.de/verwaltung/bezirksverbandsrecht/>), der Landkreisordnung für Rheinland-Pfalz (<http://www.justiz.rlp.de>), der Hauptsatzung des Bezirksverbands Pfalz sowie der Geschäftsordnung für den Bezirkstag <http://www.bv-pfalz.de/verwaltung/bezirksverbandsrecht/>).

## II. Der Bezirkstag und die Ausschüsse

### - Mitglieder des Bezirkstags Pfalz in der 15. Legislaturperiode -

#### Bezirksvorstand



**Theo Wieder (CDU)**  
Frankenthal  
Vorsitzender des  
Bezirkstags Pfalz



**Günter Eymael (FDP)**  
Bad Dürkheim  
1. stellvertretender  
Vorsitzender des  
Bezirkstags Pfalz



**Manfred Petry (FWG)**  
Frankenstein  
2. stellvertretender  
Vorsitzender des  
Bezirkstags Pfalz

#### CDU (11 Sitze)



**Bernhard J.  
Deubig**  
Kaiserslautern  
Fraktionsvorsitz.



**Heidrun  
Gauf**  
Zweibrücken  
stv. Fraktionsvorsitz.



**Dr. Steffen  
Zimmermann**  
Münchweiler/Rodalb  
stv. Fraktionsvorsitz.



**Manfred  
Schwarz**  
Ludwigshafen



**Gabriele  
Böhle**  
Hochdorf-Assenheim



**Dr. Fritz  
Brechtel**  
Germersheim



**Dr. Bernhard  
Matheis**  
Pirmasens



**Monika  
Kabs**  
Speyer



**Christoph  
Rung**  
Hochspeyer



**Wolfgang  
Lutz**  
Bad Dürkheim

#### FDP (3 Sitze)



**Reinhold  
Hohn**  
Hornbach  
Fraktionsvorsitz.



**Jürgen  
Creutzmann**  
Dudenhofen  
stv. Fraktionsvorsitz.



**Günther  
Mack**  
Bubenheim  
Fraktionsvorsitz.

## II. Der Bezirkstag und die Ausschüsse

### - Mitglieder des Bezirkstags Pfalz in der 15. Legislaturperiode -

#### SPD (9 Sitze)



**Günther  
Ramsauer**  
Ludwigshafen  
Fraktionsvorsitz.



**Hildrun  
Siegrist**  
Neustadt / Wstr.  
stv. Fraktionsvorsitz.



**Karl-Heinz  
Seebald**  
Rockenhausen  
stv. Fraktionsvorsitz.



**Werner  
Schröter**  
Maxdorf



**Petra  
Busch**  
Merzalben



**Klaus  
Stalter**  
Ilbesheim



**Manfred  
Geis**  
Neustadt / Wstr.



**Margit  
Mohr**  
Bruchmühlbach-  
Miesau



**Ingeborg  
Sabin**  
Ludwigshafen

#### GRÜNE (2 Sitze)



**Ruth  
Ratter**  
Deidesheim  
Fraktionsvorsitz.



**Walter  
Altwater**  
Mutterstadt  
stv. Fraktionsvorsitz.

#### LINKE (1 Sitz)



**Stefanie  
Herrmann**  
Altleiningen

#### REP (1 Sitz)



**Norbert  
Hauck**  
Germersheim

## II. Der Bezirkstag und die Ausschüsse - Ausschüsse -



Der Bezirkstag Pfalz hat fünf Ausschüsse gebildet, die aus jeweils 15 Mitgliedern (sechs Mitglieder der CDU, fünf Mitglieder der SPD, zwei Mitglieder der FDP, ein Mitglied der FWG und ein Mitglied der GRÜNE) bestehen. Mindestens acht dieser Mitglieder sollen dem Bezirkstag angehören. Die jeweiligen Ausschüsse tagen durchschnittlich in 4-6 Sitzungen pro Jahr.

### Bezirksausschuss

Anlässlich der konstituierenden Sitzung des Bezirkstags Pfalz am 28. August 2009 hat dieser aus seiner Mitte den Bezirksausschuss gewählt. Den Vorsitz hat der Bezirkstagsvorsitzende inne. Der gesetzlich vorgeschriebene Bezirksausschuss hat weitreichendere Kompetenzen als die anderen Ausschüsse. So entscheidet er beispielsweise bei der Vergabe von Aufträgen von mehr als 50.000 Euro, hat das Zustimmungsrecht in wichtigen Personalfragen und berät die Vorlagen für den Bezirkstag.



Vorsitzender: Theo Wieder (CDU)

1. stellvertretender Vorsitzender: Günter Eymael (FDP)
2. stellvertretender Vorsitzender: Manfred Petry (FWG)

## II. Der Bezirkstag und die Ausschüsse - Ausschüsse -

### Ausschuss für Kunst, Kultur, pfälzische Geschichte und Volkskunde

Der Ausschuss für Kunst, Kultur, pfälzische Geschichte und Volkskunde ist zuständig für alle kulturellen Einrichtungen des Bezirksverbands Pfalz, insbesondere berät er die Angelegenheiten des Pfalztheaters, der Pfalzgalerie sowie des Instituts für pfälzische Geschichte und Volkskunde einschließlich der Pfalzbibliothek in Kaiserslautern. Darüber hinaus ist der Ausschuss zuständig für die Beratung pfalzbedeutsamer Fragen in Sachen Kunst und Kultur sowie pfälzische Geschichte und Volkskunde.



Pfalzgalerie

Vorsitzender: Bernhard J. Deubig (CDU)

stellvertretender Vorsitzender: Manfred Geis (SPD)

### Ausschuss für Schule und Weiterbildung



Pfalzakademie

Der Ausschuss für Schule und Weiterbildung berät die Angelegenheiten der Meisterschule für Handwerker in Kaiserslautern, des Pfalz-instituts für Hörsprachbehinderte in Frankenthal und der Pfalzakademie in Lambrecht.

Vorsitzender: Werner Schröter (SPD)

stellvertretender Vorsitzender: Manfred Schwarz (CDU)

## II. Der Bezirkstag und die Ausschüsse - Ausschüsse -

### Werkausschuss LUFA - Ausschuss für Landwirtschaft, Forst und Umwelt

Dem Werkausschuss LUFA / Ausschuss für Landwirtschaft, Forst und Umwelt gehören zusätzlich zu seinen 15 Mitgliedern noch fünf Beschäftigtenvertreter der LUFA mit beratender Stimme an. Er ist zuständig für die



Landwirtschaftliche Untersuchungs- und Forschungsanstalt (LUFA) in Speyer, die Lehr- und Versuchsanstalt für Viehhaltung Hofgut Neumühle bei Münchweiler an der

Alsenz sowie den Tabakbausachverständigen für die Pfalz mit Sitz in Speyer.

Vorsitzender: Dr. Steffen Zimmermann (CDU)  
stellvertretende Vorsitzende: Petra Busch (SPD)

### Rechnungsprüfungsausschuss

Der Rechnungsprüfungsausschuss besteht ebenfalls aus 15 Mitgliedern, von denen jedoch keiner dem Bezirksvorstand angehören darf. Der gesetzlich vorgeschriebene Rechnungsprüfungsausschuss überwacht die wirtschaftliche und ordnungsgemäße Haushaltsführung des Bezirksverbands Pfalz und seiner Einrichtungen.



Vorsitzender: Jürgen Creutzmann (FDP)  
stellvertretender Vorsitzender: Klaus Stalter (SPD)

## II. Der Bezirkstag und die Ausschüsse - Beirat für Gedenkarbeit -

Erstmals in der Wahlperiode 2009-2014 hat der Bezirkstag Pfalz auch einen achtköpfigen Beirat für Gedenkarbeit mit beratender Funktion gebildet. Der Beirat soll die Gedenkarbeit des Bezirksverbands Pfalz weiterentwickeln, bei den Maßnahmen insbesondere Kinder und Jugendliche einbeziehen und Projekte in der Region koordinieren.



Das Lager in Gurs

Vorsitzender: Manfred Petry (FWG)

stellvertretende Vorsitzende: Ruth Ratter (GRÜNE)

### III. Sonstige Informationen - Jugendnetzwerk des Bezirksverbands Pfalz-



Gemeinsam mit seinen Einrichtungen hat der Bezirksverband Pfalz Jugendlichen und Kindern einiges zu bieten. Die Möglichkeiten der Freizeitgestaltung in den Einrichtungen des Bezirksverbands Pfalz sind vielseitig. So z.B. gibt es regelmäßig Ausstellungen speziell für junge Leute; einige Museen haben auch Mitmach-Clubs, und Ferienprogramme gibt es nicht nur in den Museen, sondern auch im Pfalztheater und in der Pfalzbibliothek.



Zudem haben viele der Einrichtungen auch interessante Praktikums- und Ausbildungsstellen zu vergeben. Einen Überblick über alle Angebote für Jugendliche des Bezirksverbands Pfalz kann man sich auf folgender Website verschaffen:

<http://www.bv-pfalz.de/ueber-uns/jugendnetzwerk/>.

Auch Lehrer können hier fündig werden und sich über spezielle Angebote für ihre Schule informieren.

### III. Sonstige Informationen - Jugendnetzwerk des Bezirksverbands Pfalz-

Für die Teilnahme mit der ganzen Klasse oder größeren Schülergruppen eignen sich außerdem besondere Veranstaltungen, die der Bezirksverband Pfalz ebenfalls organisiert. Schon im Jahr 2007 sind auf seine Initiative über 10.000 Schüler mit ihren Lehrern von Neustadt auf das Hambacher Schloss marschiert, um das Hambacher Fest der Jugend zu feiern. Die Schüler haben so an einen bedeutenden Moment in der deutschen Geschichte erinnert:



1832 zogen mehr als 30.000 Menschen auf das Hambacher Schloss, um sich lautstark für Freiheit und Einheit zu engagieren.

Mit seinem nächsten Schulaktionstag, dem **Europa-Fest der Jugend 2010**, wird wieder Geschichte erlebbar gemacht, dieses Mal die faszinierende Zeit des Mittelalters. Bei dem Fest, das am 23. September 2010 auf der Burg Trifels und in Annweiler stattfindet, sollen Jugendliche aus ganz Europa gemeinsam feiern. Deshalb können die Pfälzer Schulen, falls sie einen Austausch mit einer anderen ausländischen Schule haben, auch ihre Partnerschulen zum Europa-Fest der Jugend mitbringen.

